

ПРЕСС-РЕЛИЗ

Вайнсберг, 16 января 2024 г.

Окрасочный комплекс для сельскохозяйственной техники от компании JACTO

Компания Vollert из Вайнсберга, Германия, специализирующаяся на большегрузных машинах, оказывает поддержку производителю сельскохозяйственной техники JACTO в Бразилии в конструировании новой комбинированной системы окрашивания порошковыми и жидкими лакокрасочными материалами. Окрашиваются большие детали длиной до 10 м, высотой до 2,5 м и весом до 4 тонн, включая детали для больших комбайнов для уборки кофе и сахарного тростника, а также техники для посадки и внесения удобрений. Для ускорения времязатратного процесса нанесения покрытия методом погружения, транспортировщики можно объединять для небольших заготовок и снова разделять для больших заготовок.

Бразильский производитель сельскохозяйственной техники JACTO является одним из крупнейших производителей техники для посадки, внесения удобрений, опрыскивания и уборки урожая в Южной Америке. В настоящее время JACTO строит новый завод площадью 96 млн кв. м в муниципалитете Помпея, штат Сан-Паулу, а также инвестирует в современные технологии Индустрии 4.0. В их число входит автоматизированная система нанесения покрытий на крупные детали с конвейерной технологией от компании Vollert: две подъемные станции, шесть манипуляторов с пролетом 12 метров и разгрузочная станция обеспечивают распределение заготовок между пятью технологическими линиями длиной около 100 метров. Специалисты по интралогистике сочетают в манипуляторах различные приводы, такие как фрикционные колеса и ременные направляющие, и обеспечивают бесперебойную транспортировку к рабочим станциям с помощью системы управления уровня 1.

Автоматизированная транспортировка больших деталей

Процессы перемещения, а также выталкивания и заталкивания транспортировщиков автоматизированы во всем окрасочном комплексе. Вначале две подъемные станции Vollert направляют транспортировщики с заготовками в двухъярусный буферный склад высотой 10 метров, где они складываются двумя манипуляторами и подаются по требованию на конвейерную линию к моечной кабине и пескоструйной обработке. После этого еще три манипулятора, распределенные по ходовому рельсу, осуществляют загрузку и разгрузку транспортировщиков в резервуары для предварительной

обработки и нанесения электроосаждаемого покрытия методом погружения, а затем передают их на параллельные линии для сушки, покраски жидкими лакокрасочными материалами или для порошкового окрашивания. В конце последний манипулятор доставляет окрашенные заготовки на контрольные станции и обратно в двухъярусный буфер для деталей, откуда они передаются через разгрузочное устройство на дальнейшее производство. Кроме того, в разных точках комплекса имеется несколько буферных станций, позволяющих в любой момент снять заготовки или продвинуть их вперед. Защитные приспособления ограждают автоматические зоны манипуляторов, а также зоны ручной работы в местах движения персонала. Загрузочные устройства, помимо прочего, защищены световыми барьерами для персонала.

Сокращение времени прохождения грузов благодаря комбинированным транспортировщикам

Для того чтобы сократить время обработки в ваннах для погружения и сушильных камерах, компания Vollert впервые реализует комбинированные варианты для нескольких транспортировщиков в комплексе от компании JACTO. В то время как в процессе струйной обработки и окраски все заготовки должны быть подвешенными на транспортировщике и находиться в свободном доступе, транспортировщики могут быть объединены с небольшими заготовками во время времязатратных процессов нанесения покрытия методом погружения и сушки. Для этого на манипуляторах были параллельно расположены три направляющие рельсы. Пакеты из одного, двух или трех транспортировщиков формируются на станции погружения и после сушки снова разделяются при хранении в буферном складе.

«Трехполосный сбор и разделение транспортировщиков были интересны для нас с точки зрения технологии контроля, как и связанное с этим управление данными о заготовках. В результате мы достигаем значительно более высокой производительности», — заявляет Йенс Тангель (Jens Tangel), ответственный руководитель проекта по продажам в компании Vollert. Также важно правильное управление различными приводами манипуляторов. Ускорение и скорость движения должны быть оптимально согласованы, чтобы предотвратить колебания заготовок. На технологических линиях реализуются скорости от 1–8 м/мин. Манипуляторы перемещаются на расстояние 85 м со скоростью 1,5 м/мин.

«Координация взаимодействия со всеми участниками места производства работ также имеет решающее значение для успеха проекта и успешного начала эксплуатации», — считает Wesley Gomes (Уэсли Гомес), управляющий директор Vollert do Brasil.

Поддержка и координация на месте осуществлялась бразильским филиалом компании Vollert, расположенным в Белу-Оризонти. Компания Vollert из Германии отвечает за проектирование и производство.

Проект для JACTO — крупнейший на сегодняшний день заказ компании Vollert в Бразилии. В 2018 году компания Vollert поставила конвейерную технологию для комбинированной линии сборки, сварки и покраски для компании RANDON, крупнейшего производителя прицепов для грузовых автомобилей и грузовых вагонов в Латинской Америке.

О компании Vollert Anlagenbau GmbH

В качестве эксперта по тяжелым грузам и крупногабаритным деталям компания Vollert Anlagenbau GmbH разрабатывает концепции внутренней логистики "под ключ" для алюминиевой и металлообрабатывающей промышленности. Так как мы являемся генеральным подрядчиком и поставщиком полного комплекса услуг, то наша производственная программа включает в себя оборудование для передвижения материалов, складскую и упаковочную технику, а также отдельные конструктивно законченные решения либо решения, внедренные в большее логистическое окружение.

Будь то автоматические высокостеллажные склады рулонов алюминиевого проката, системы передвижения материалов для ведущих производителей прессованных алюминиевых профилей, самые эффективные в мире устройства для обслуживания стеллажей для складирования листовых заготовок, автоматические крановые системы грузоподъемностью 50 тонн и более, либо новейшие установки нанесения покрытий на поверхности – повсюду работает техника от Vollert.

Решения от Vollert по оборудованию и машинам используются в более чем 80 странах по всему миру, наши дочерние предприятия в Азии, Северной и Южной Америке способствуют продажам на местах. На предприятии Vollert в Вайнсберге работает более 300 сотрудников. **www.vollert.de**

Контакт для прессы

Frank Brost

Руководитель маркетинг/связи с общественностью

Vollert Anlagenbau GmbH
Stadtseestr. 12
74189 Weinsberg/Germany
Тел.: +49 7134 52 355
Эл. почта: frank.brost@vollert.de

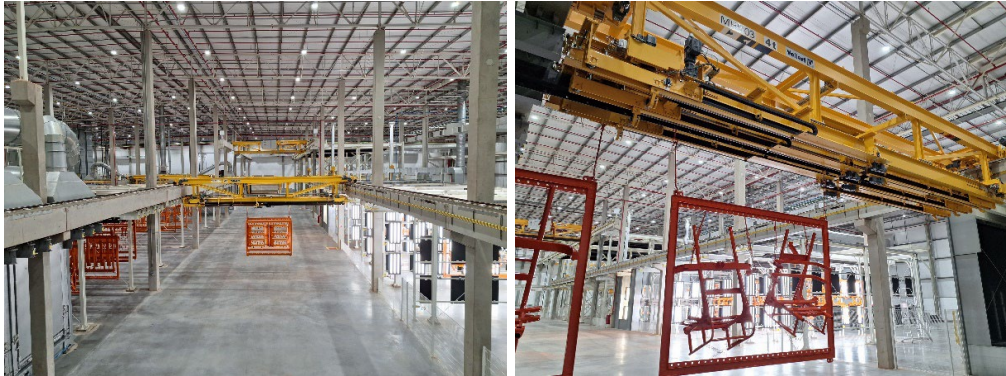


Рисунок 1+2 (Источник: Vollert)

Новая комбинированная система окрашивания порошковыми и жидкими лакокрасочными материалами от компании JACTO может использоваться для покрытия крупных деталей длиной до 10 метров и весом до 4 тонн. Впервые для ускорения процесса нанесения покрытия методом погружения стало возможным параллельное использование транспортировщиков на манипуляторах.

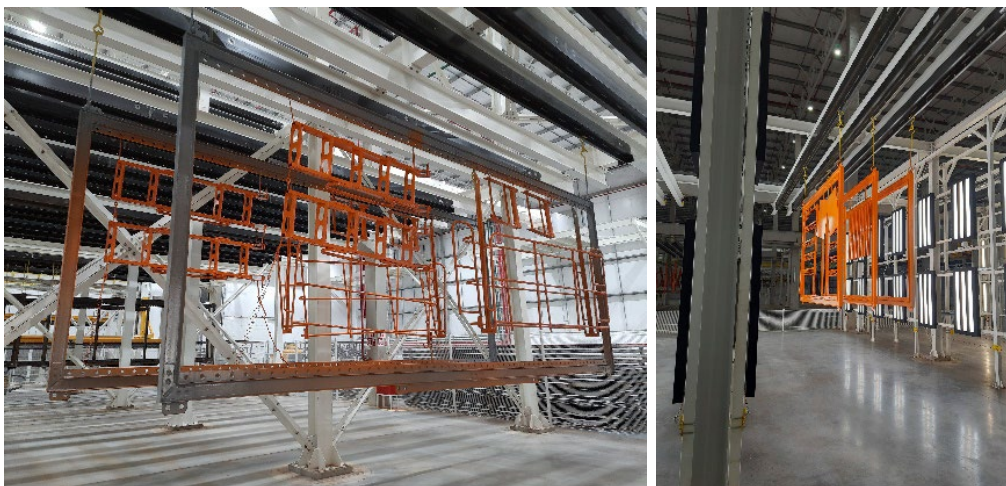


Рисунок 3+4 (Источник: Vollert)



Рисунок 5 (Источник: JACTO)

Компания JACTO производит различную технику для посадки, внесения удобрений, опрыскивания и уборки урожая и является одним из крупнейших производителей сельскохозяйственной техники в Южной Америке.