

COMUNICADO DE IMPRENSA

Weinsberg, 16 de janeiro de 2024

Sistema de pintura para máquinas agrícolas da JACTO

O especialista em logística pesada Vollert, de Weinsberg, Alemanha, apoia o fabricante de máquinas agrícolas JACTO no Brasil com a construção de um novo sistema combinado de pintura a pó e líquida. São revestidas peças de grandes dimensões, até 10 m de comprimento, 2,5 m de altura e 4 toneladas de peso, incluindo grandes máquinas de colheita de café e cana-de-açúcar, bem como máquinas de plantação e fertilização. Para acelerar o demorado processo de revestimento por imersão, os suportes de produtos podem ser combinados para peças menores e separados novamente para peças maiores.

O fabricante brasileiro de máquinas agrícolas JACTO é um dos maiores fabricantes de máquinas de plantio, adubação, pulverização e colheita da América do Sul. A JACTO está construindo atualmente uma nova fábrica de 96 milhões de metros quadrados nas cidade da Pompéia, no estado de São Paulo, e está investindo em tecnologias modernas da Indústria 4.0. Isto inclui um sistema de revestimento automatizado para peças grandes com tecnologia de transporte da Vollert: Duas estações elevatórias, seis manipuladores com um vão de 12 metros e uma estação de descarga asseguram a distribuição das peças entre as cinco linhas de processo, que têm cerca de 100 metros de comprimento. Os especialistas em intralogística combinam diferentes acionamentos, tais como rodas de fricção e corrediças de cremalheira e pinhão nos manipuladores e garantem um transporte sem danos para as estações de trabalho com o seu sistema de controle de nível 1.

Transporte automatizado de peças de grandes dimensões

O transporte e a colocação e retirada dos suportes de produtos são automatizados ao longo de todo o sistema de revestimento. No início, duas estações elevatórias da Vollert conduzem os transportadores de produtos com as peças para um armazém intermediário de dois andares com 10 metros de altura, onde são armazenados por dois manipuladores e alimentados na linha de transporte para a cabine de lavagem e jato de areia, a pedido. Três outros manipuladores, distribuídos numa pista, assumem então a carga e a descarga dos transportadores de produtos para os tanques de pré-tratamento e de revestimento por imersão e, em seguida, os transferem para as linhas paralelas para secagem, pintura líquida ou revestimento a pó. No final, um manipulador final leva as peças revestidas para as estações de inspeção e de volta para o depósito de peças de dois andares, de onde são transferidas para a produção posterior através de uma estação de descarga. Existem

também várias estações de reserva em diferentes pontos do sistema para permitir que as peças de trabalho sejam ejetadas ou puxadas para a frente a qualquer momento. Os dispositivos de proteção protegem as zonas automáticas dos manipuladores, bem como as zonas de trabalho manual com tráfego de pessoas. As estações de alimentação estão protegidas por barreiras de luz para o pessoal, entre outras coisas.

Tempos de produção mais curtos graças aos transportadores combinados de mercadorias

Para reduzir os tempos de produção nos tanques de imersão e cabines de secagem, a Vollert está realizando, pela primeira vez, opções de combinação para vários suportes de produtos no sistema JACTO. Embora todas as peças de trabalho devam estar livremente acessíveis enquanto penduradas num suporte de produto durante a decapagem e a pintura, os suportes de produto podem ser combinados com peças de trabalho menores durante os processos demorados de revestimento por imersão e secagem. Para o efeito, foram colocadas três trilhos de guia em paralelo nos manipuladores. As embalagens de um, dois ou três suportes de produtos são formadas na estação de imersão e separadas novamente após a secagem durante a armazenagem no armazém-reserva.

"A coleta e a separação dos transportadores de mercadorias em três vias foi interessante para nós em termos de tecnologia de controle, assim como a gestão de dados associada das peças de trabalho. Como resultado, conseguimos tempos de produção significativamente mais rápidos", explica Jens Tangel, o gestor de projeto responsável pelas vendas na Vollert. O controle correto dos vários acionamentos dos manipuladores também é importante. A aceleração e a velocidade de deslocamento devem ser coordenadas de forma ideal para evitar que as peças de trabalho oscilem. As velocidades de 1-8 m/min são realizadas nas linhas de processo. Os manipuladores se deslocam a 1,5 m/min ao longo de 85 m.

"A coordenação da interface com todos os envolvidos no canteiro de obras também é crucial para o sucesso do projeto e o comissionamento sem problemas", explica Wesley Gomes, Diretor Geral da Vollert do Brasil. O apoio e a coordenação no local foram assegurados pela filial brasileira da Vollert, sediada em Belo Horizonte. A Vollert, da Alemanha, é responsável pela engenharia e produção.

O projeto para a JACTO é a maior encomenda de tecnologia de superfície da Vollert até hoje no Brasil. Em 2018, a Vollert forneceu a tecnologia de transporte para uma linha combinada de montagem, soldagem e pintura para a RANDON, o maior fabricante de reboques de caminhões e vagões de carga da América Latina.

Sobre a Vollert Anlagenbau GmbH

Como especialista em movimentação de cargas pesadas e de grandes dimensões, a Vollert Anlagenbau GmbH desenvolve conceitos de intralogística chave na mão para a indústria do alumínio e metalúrgica. Como contratante geral e prestador de serviço completo, o programa de serviços abrange os mais modernos fluxos de material, armazenamento e tecnologia de acondicionamento, seja para uma solução independente ou integrada em um meio logístico mais amplo.

Sejam armazéns totalmente automáticos com transelevadores para bobinas de alumínio, sistemas inteligentes de manuseio de materiais para os fabricantes líderes de prensas de extrusão de alumínio, os mais eficientes sistemas mundiais de estocagem para o armazenamento de placas de chapa de metal, sistemas de guindaste automáticos para 50 toneladas ou mais ou os sistemas de pintura de revestimento mais avançados - em qualquer lugar é forte a presença da Vollert.

Instalações e máquinas da Vollert se encontram em operação em mais de 80 países ao redor do mundo; na Ásia, América do Norte e do Sul filiais próprias fortalecem as atividades de vendas. A Vollert emprega mais de 300 colaboradores em sua sede em Weinsberg. **www.vollert.de**

Contato de imprensa

Frank Brost

Gerente de Marketing/Comunicações

Vollert Anlagenbau GmbH
Stadtseestr. 12
74189 Weinsberg/Alemanha
Tel.: +49 7134 52 355
E-mail: frank.brost@vollert.de

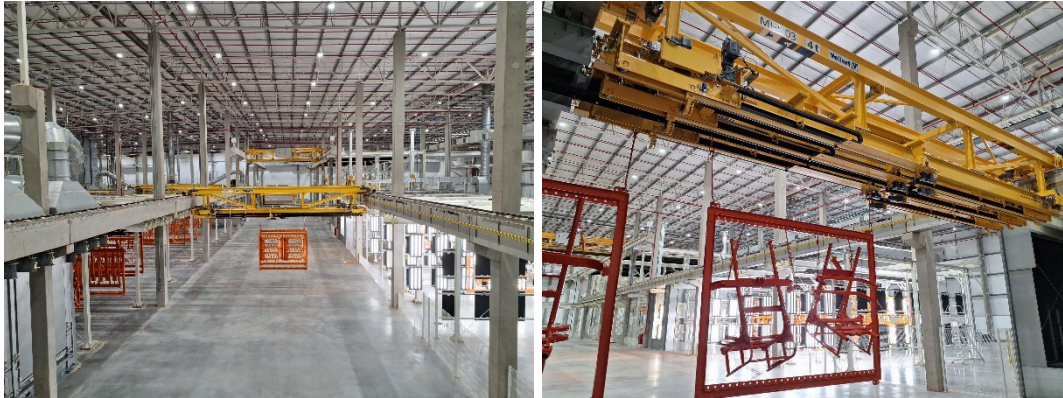


Figura 1+2 (Fonte: Vollert)

O novo processo combinado de revestimento a pó e líquido da JACTO pode ser utilizado para revestir peças de grandes dimensões até 10 metros de comprimento e 4 toneladas de peso. Pela primeira vez, os suportes de produtos podem ser combinados em paralelo nos manipuladores para acelerar o processo de revestimento por imersão.

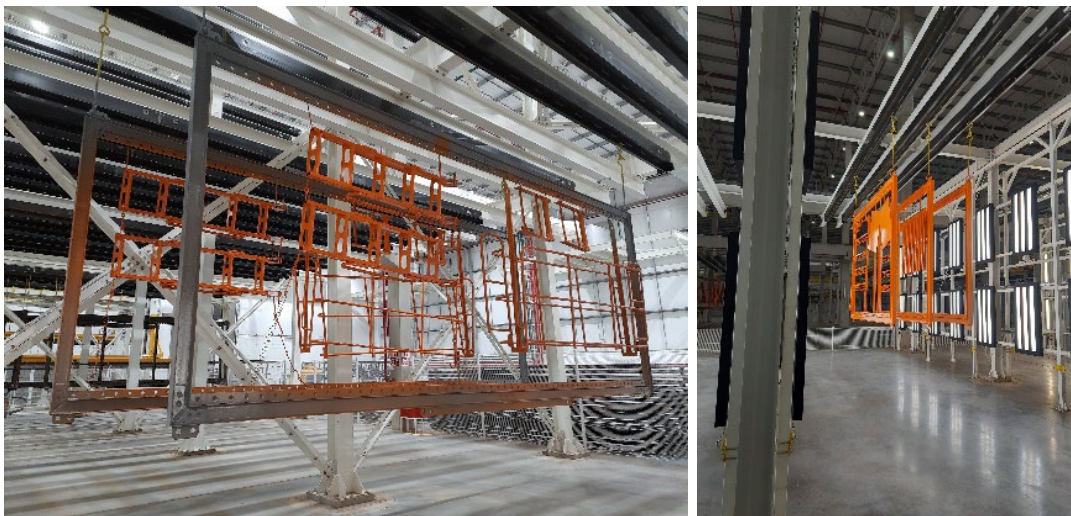


Figura 3+4 (Fonte: Vollert)



Figura 5 (fonte: JACTO)

A JACTO fabrica diversas máquinas para plantio, adubação, pulverização e colheita e é um dos maiores fabricantes de máquinas agrícolas da América do Sul.