

NOTA DE PRENSA

Weinsberg, 29 de febrero de 2016

Instalación aérea de pintura para piezas grandes

¡Atención transporte pesado!

En Luxemburgo donde el fabricante de plataformas de carga bajas Faymonville “flotan” piezas pesadas hasta 12 toneladas a través de su instalación de pintura. El concepto de flujo de materiales también proviene de un experto en cargas pesadas: Vollert de Weinsberg. El sistema de control permite tanto la operación automática como la conducción manual de las piezas. Las ruedas de fricción permiten un diseño de sistema que ahorra espacio.

Hasta 2.000 toneladas de carga útil transportan los remolques y semirremolques especiales de Faymonville, desde las excavadoras hasta turbinas eólicas. El fabricante está especializado en soluciones de transporte que están fuera de la norma. Entre ellas se incluyen transportadores especiales para vidrio y elementos prefabricados de hormigón. Por esta razón, los especialistas en intralogística de Vollert han recurrido en varias ocasiones a los cargadores de plataforma baja de Faymonville. "En el desarrollo de plantas de prefabricados de hormigón también planificamos las plataformas de carga bajas. Por supuesto, nuestra propia ingeniería de planta a menudo sale de la fábrica sobre plataformas de carga bajas. Por eso nos alegramos cuando se estableció el contacto a la inversa en la PaintExpo, en abril de 2014 ", explica el gerente de proyectos de ventas Jochen Keinath von Vollert. Se proyectó una nueva línea de pintura en la central de producción principal de Faymonville en Lentzweiler (Luxemburgo) para el revestimiento de piezas especiales de remolques. Esta debía tener aérea para pintura, galvanizado y recubrimientos de cargas de hasta 12 toneladas y 13 metros de largo, y Vollert convenció por sus muchos años de experiencia en el recubrimiento de piezas grandes y suministros adicionales, construcción de acero y tecnología completa de transporte y control. Al mismo tiempo, los ingenieros de Weinsberg, como coordinadores del proyecto, se harían cargo de la certificación CE. Tras la recepción del pedido en diciembre de 2014, la puesta en marcha y el inicio de la producción se llevaron a cabo en enero de 2016.

Monorraíl de doble vía para máxima flexibilidad

El de Faymonville es un transportador monorraíl de doble vía montado en el techo, con accionamiento de ruedas de fricción. Esto significa que, en lugar de accionamientos eléctricos independientes en las unidades de transporte, las ruedas de fricción estacionarias

proporcionan la alimentación de las piezas a intervalos regulares. Las piezas de trabajo están suspendidas, una a una o agrupadas, en vigas de acero macizo. La distribución en dos carriles permite posicionar de manera flexible y óptima las piezas de trabajo de hasta 3.2 m de ancho, 2.1 m de alto y 13 m de largo, para el chorreado automático con arena.

Galvanizado y pintura

Al principio, un manipulador de carga y descarga de diseño de medio portal se encarga de los transportadores de mercancías, incluida la pieza de trabajo, y los traslada a la cabina de pulverización. Este manipulador está equipado con un rociador de rueda Wheelblator. El rociado y el paso a través de la cabina son completamente automáticos. En el proceso, solo el transportador de mercancías se encuentra dentro de la cabina: la vía suspendida y el sistema de rueda de fricción están protegidos en el exterior y, por lo tanto, protegidos del producto chorreado. Una velocidad de conducción ajustable individualmente garantiza resultados uniformes. Tras la limpieza, siguen paso a paso las cabinas de galvanizado por pulverización y preparación, y de pintura y secado de las piezas de trabajo. Un manipulador de distribución semiautomático conecta las estaciones de trabajo dispuestas en paralelo y, al final, lleva la pieza de trabajo a la línea de retorno de 55 m para el enfriamiento.

El concepto de rueda de fricción en combinación con los manipuladores de distribución permite un diseño de la planta con un importante ahorro de espacio. La superficie total ocupada es de 4.400 m². Además, el sistema admite posteriores ampliaciones, si son necesarias. Faymonville dispone ya de espacio adicional para dos estaciones de trabajo, una secadora y una segunda línea de retorno.

Sobre Vollert Anlagenbau GmbH

Como especialista en cargas pesadas y grandes piezas, Vollert Anlagenbau GmbH desarrolla conceptos de intralogística llave en mano para la industria del aluminio y el metal. Como contratista general y proveedor de servicio completo, la gama de servicios incluye técnicas de flujo de material, almacenamiento y embalaje, así como soluciones autónomas "Stand-alone" o integradas en un entorno logístico más amplio.

Si se trata instalaciones de megaestantes de gran altura completamente automáticas para bobinas de aluminio, sistemas de flujo de material inteligentes para el fabricante de líder de extrusión de aluminio, dispositivos de control de estanterías para el almacenamiento de platinas de chapa, sistemas de grúa automática para 50 toneladas y más o las instalaciones de revestimiento de superficies más modernas - siempre Vollert está detrás.

Las soluciones de instalaciones y máquinas de Vollert están presentes en más de 80 países; en Asia y Sudamérica refuerza la actividad empresarial con sus propias sucursales. En su sede empresarial de Weinsberg Vollert emplea a 250 trabajadores. **www.vollert.de**

Contacto de prensa

Frank Brost

Senior Marketing Manager

Vollert Anlagenbau GmbH
Stadtseestr. 12
74189 Weinsberg/Germany
Tel.: +49 7134 52 355
Fax: +49 7134 52 203
E-Mail: frank.brost@vollert.de



Figura 1

En el revestimiento, Faymonville utiliza un transportador monorraíl de doble vía con accionamiento de rueda de fricción. Las estaciones de trabajo, dispuestas en paralelo, permiten un diseño de planta que ahorra espacio.



Figura 2

En las unidades de transporte, las piezas de trabajo se pueden suspender por separado o agrupadas. Un manipulador de distribución (amarillo) las transporta a las diferentes cabinas de trabajo.



Figura 3

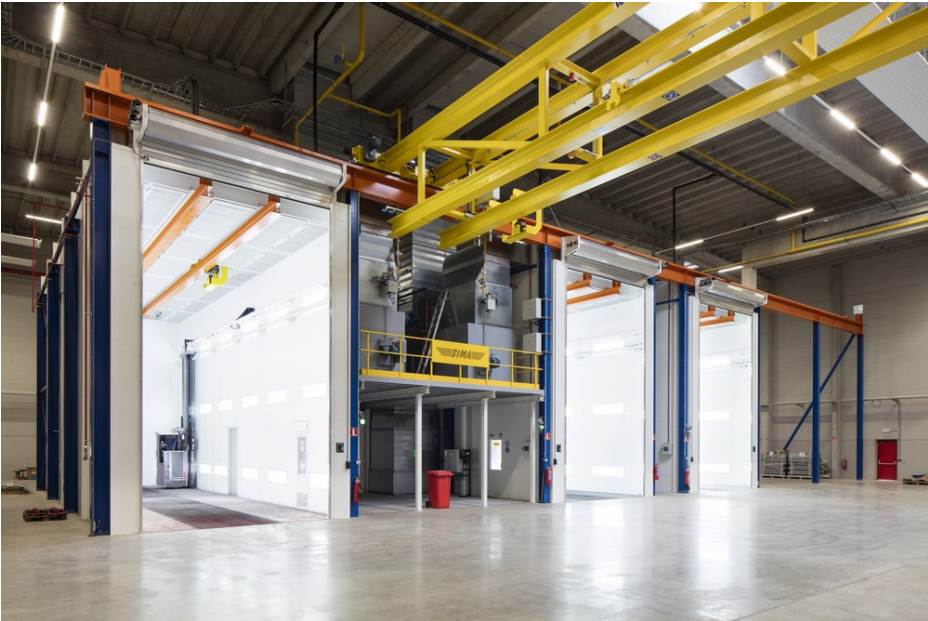


Figura 4